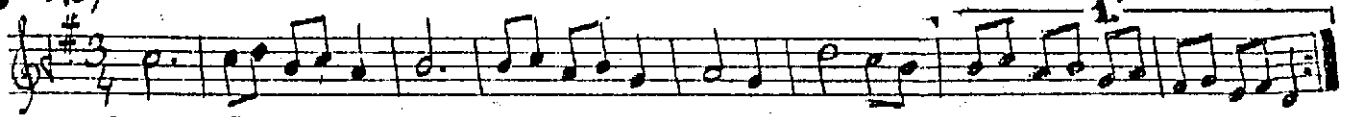


(Değişmeli)  
Yemâî - Cürçuna "Kalbden kalbe, bir yol varmış..."  
(♩=140)

## RÂST SARKI

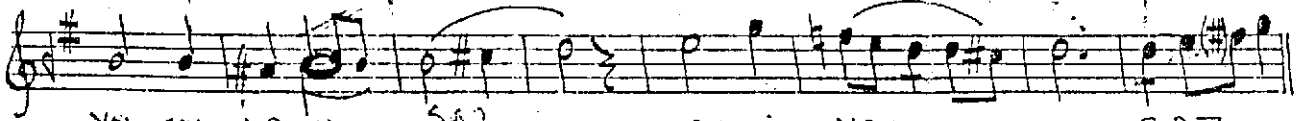
MÂL: VEFİK A TAÇ  
Söz : Şinâsi REVİ  
Târîk : ...



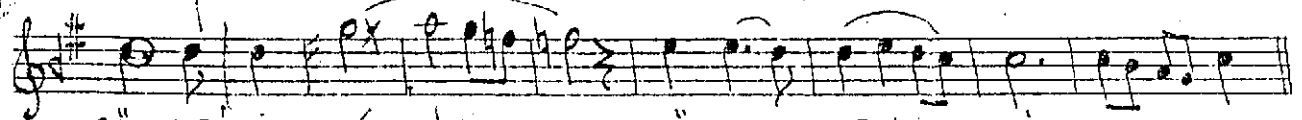
### ARANAĞME



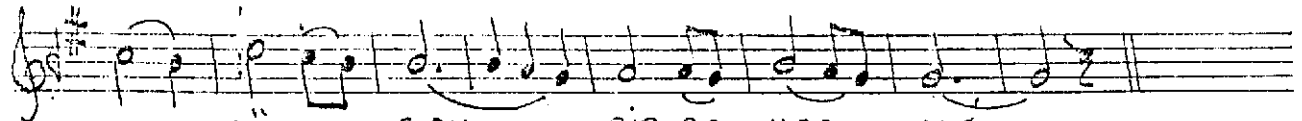
KALB DEN KAL BE BİR YOL - VAR MIŞ



YOL CU LA FT KAL - BAH TI YAR - MIŞ SAZ -



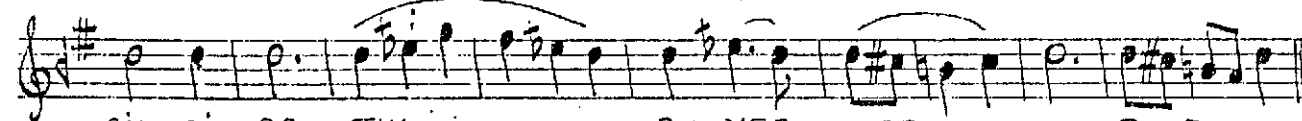
GÖZ LE RİN DE K - GÜ LEN SEV - Gİ SAZ -



HER GÜ NA - TAN - BİR BA HAR - MIŞ -



### SAZ



SİM Dİ AR TIK - - - BU YER LER - DE SAZ -



BİR HÜ ZÜN - VAR - - - E SEN YEL - DE -



GÜ ZEL GÜN - LER - - - GUR BET EL - DE SAZ -

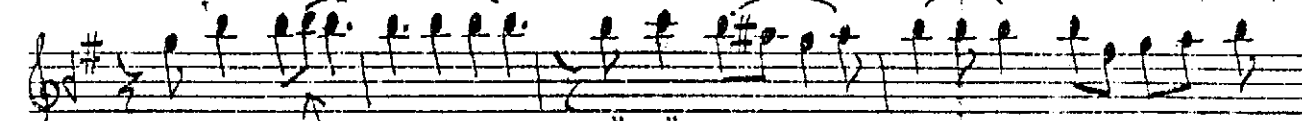


Cürçuna GÖ NÜL \* te RI - - - Dİ KEN DAR - MIŞ -

(♩=140)



### SAZ



A LE A LEV - - - GÜ NÜN REN - Gİ - SAZ -

Râst Şarkıdan devâmı...

NE DER SEN — — DE — — — KA DER, BEL — — Ki — —

HAYÂL OL — — MUŞ — — GERÇEK SEV — — Gi — —

KALB DEN KAL BE YOL KAPAN MIŞ SAZ MIŞ — SON

1. 2.

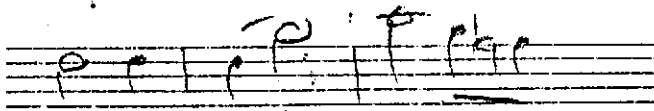
Mart-1975

KALBDEN KALBE, BİR YOL VARMIŞ,  
YOLCULARI BAHTİYÂRMİŞ;  
GÖZLERİNDE GÜLEN SEVGİ,  
HER GÜN AĞAN, BİR BAHARMİŞ...

ŞİMDİ ARTIK BU YERLERDE,  
BİR HUZUN VAR ESEN YELDE.  
GÜZEL GÜNLER, GURBET ELOE,  
GÖNÜLLERİ, DİKEN SARMİŞ...

ALEV-ALEV, GÜNÜN RENGİ.  
NE DERSEN DE, "KADER" BELKİ.  
HAYÂL OLMUŞ, GERÇEK SEVGİ  
KALBDEN KALBE, YOL KAPANMIŞ...

ŞİNÂSÎ REVÎ



Göle rin de